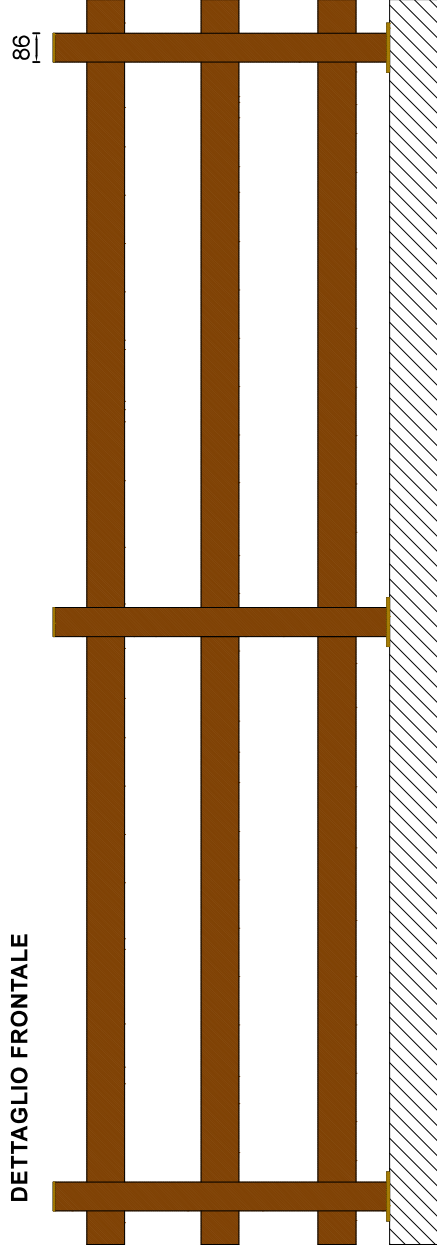


DETTAGLIO FRONTALE

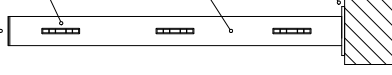


Tappo in plastica

Tavole orizzontali in PVC rigido con rinforzo interno


Montante verticale PVC dim. 86x86 mm con rinforzo interno in alluminio dim. 80x80x2 mm fresato

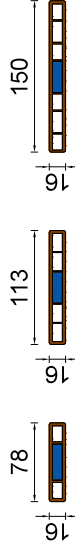
Staffa esterna in Fe zincato verniciata tinta RAL predisposta con n.2/4 fori



TAVOLE ORIZZONTALI DISPONIBILI


VERSIONE 1

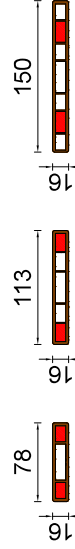
 n. 1 rinforzo centrale dim. 30x10x1,5 mm



Spessore 2,5 mm doga in PVC

VERSIONE 2

 n. 2 rinforzi laterali dim. 20x10x1,5 mm o 10x10x1,5 mm



Spessore 2,5 mm doga in PVC

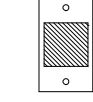
TIPOLOGIA DI FORNITURA

MONTANTE: il montante viene fornito tagliato a misura completo di fresate (in base alla quantità e alla dimensione delle stecche richieste), di tappo superiore in plastica e di staffa esterna in ferro zincato verniciato tinta RAL (disponibile anche senza staffa predisposto per interno). Si consiglia di posizionare i montanti ad un interasse non superiore di 1500 mm.

TAVOLE ORIZZONTALI: le tavole vengono fornite nelle seguenti opzioni:

- Barre lunghe 6100 mm
- Barre lunghe 3000 mm
- Barre lunghe 2000 mm

ESEMPIO STAFFA



ESEMPIO DI PANNELLATURA



COLORI DISPONIBILI



Quercia Dorata
F4362076



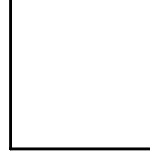
Noce Nazionale
F4362075



Noce Campano
F436 3042



Pino F4262047



Bianco Massa
(senza pellicola)